

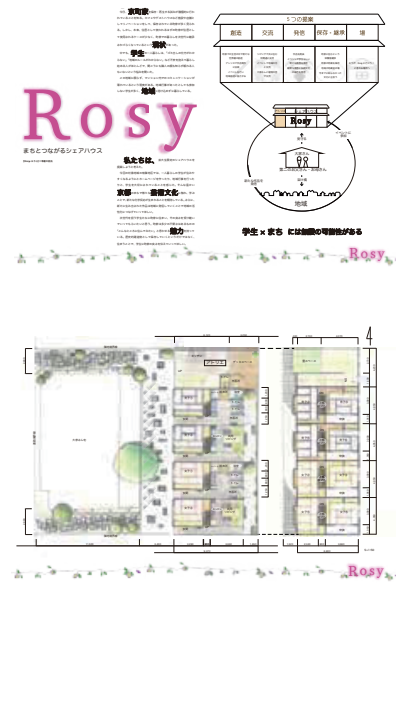
スペースデザインカレッジ

「町家改修案コンペ展」 開催報告&投票結果発表

スペースデザインカレッジ京都校、スペースデザイン設計科2年生による町家改修案コンペ展を5月15日～5月18日に開催いたしました。町家改修案でのこの取り組みも11年目を迎えました。今回は東京校の学生も参加させていただき、京町家、京都の文化を学ばせていただきました。近隣との繋がりを大切に、各グループ思い思いの「使い方」を表現しました。初日には関係者の皆さまにプレゼンテーションを行い、講評していただきました。会期中は、多くの方にお越しいただき、ご投票くださいましたことを心より御礼申し上げます。この場をお借りして結果報告をいたします。

第1位

Aグループ/永吉佑吏子 沼上葵 弓場愛子



まちとつながるシェアハウス!

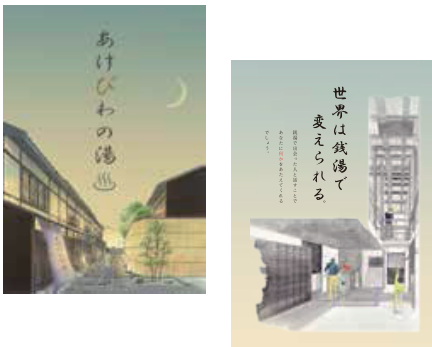
学生" まちには無限の可能性がある

今日、京町屋を保存・再生する試みが積極的に行われていることを知る。しかし、本来住居として使われるはずの町家が住居として使用されるケースが少なく、町家での暮らしを次世代に継承されづらくなっているという現状があった。そこで、私たちは芸大生限定のシェアハウスを提案しようと考えた。このシェアハウスに住まうことで、次世代を担う学生たちに町家の魅力を受け継いでいてもらいたいという思いと、様々な分野の芸大生と一緒に生活をする中で新たに作品が生まれ、地域に発信し、地域の活性化につなげていってほしいという思いを込めた。歴史的建造物として保存していくだけではなく、住まうことで、学生に町家の良さを伝えていってほしい。



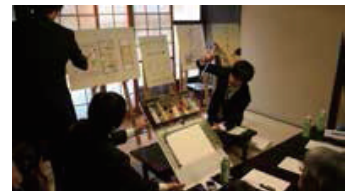
第2位

Bグループ/福島直也 渡辺章吾 渡辺拓人



世界は銭湯で変えられる

私的な空間である周り路地に面して竹む五軒連なる京町家。「継承と保存」のテーマの元、私たちは住宅として利用されていた京町家に対して、銭湯へのリノベーションを提案した。銭湯は日常的に老若男女が利用するため、コミュニティが形成される場として象徴的なものである。包み隠さない裸の付き合いが、人々の出会いを作り出し、年配者から若者への知識や伝統の継承される機会を創出する。そして住民が自身の住む地域を知ること、住民は自身の役割を理解する。従って地域の伝統は継承されることで保存され、また住民の行動により発展が促されるであろう。地域が銭湯で変わると知ったとき、その地域の集合体である世界は銭湯で変えられる。



5つの飲食店が集う「かぞえ小路」 選べる楽しさ、つながる楽しさ



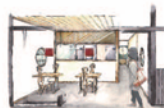
かぞえ小路



平面図



小上がり



1階



2階

ここでは京食材を使ったジャンルの違う5つの飲食店が集うかぞえ小路。5つの空間は提供される料理同様、個性溢れるデザインで人々を楽しませます。月に数回行われるイベントでは5店舗が協力をし、店舗前の路地や店内で新作料理を振る舞ったり、料理人とお客さん、地域の人々が交流を持ち、楽しい時を過ごします。このかぞえ小路は京都の新スポットとなることでしょう。

コインランドリー×ブックカフェ 地元の人に愛されるお店に。。。



町家の魅力に惹かれるのは観光客だけでしょうか？最近では、観光客にむけたものを良く目にしますが、歴史ある町家を作ってくれたのは、地元の人々です。

そこで私達は、町家のあるべき姿とは、地元の人々に愛されるものだと考えました。地域の象徴となる町家生活に欠かせない洗濯、有意義な時間を過ごせるブックカフェ。この三つを結びつけることで、繋がりのきっかけになると考えました。生活と一体化する町家は、地域の人に愛され、集まった人々が少しずつ時間を共有する中でコミュニティが生まれ地域が活性化すると考えています。

配置図兼平面図

1階

2階



1階 ランドリースペース



1階 カフェスペース



2階 本棚



彩(いりどり)重なるシェアハウス

若手クリエイター達の未来への架け橋となつてほしい、という願いを込めて名付けた「にじいろ荘」。今回私達が提案するのは、二層兼ショップ付きのシェアハウス。入居条件は3年以内に自身の店舗を持つという志を持った若手クリエイター4組です。伝統ある町家にクリエイターが集い、新たな創業者が次の時代に繋がってゆくことは、単に建物が残ってゆくという話ではありません。町家を介してコミュニケーションが広がり、ネットワークの基盤となれば、町家の再生は新たな意味を持ちます。この虹彩荘が、町家の活きた形での保存の提案になればと思います。

にじいろ荘



- ① theme 「にじいろ荘」
「住みながら残してゆく」
- ② building name area
「にじいろ荘」
- ③ concept 「にじいろ荘」
「彩が重なる町家」
- ④ qualification
「にじいろ荘」

1st floor 土間・1F



floor plan



1st floor フトリエショップ



2nd floor ショップ

